

**Materiais
produzidos
Eco-Escolas
ano letivo
2014/2015**



Comemoração do Dia Internacional ECO-ESCOLAS- WDA







Os nossos pés desenhámos
Para avisar toda a gente
Que andar a pé faz bem
E ajuda o ambiente!



Os pés colados no chão
Serviu para lembrar
Que dizer “não ao carro”
É para continuar!

CARNAVAL (ecológico)

Mais um desfile de Carnaval

... muitos alunos mascararam-se com fatos e/ou máscaras elaborados com roupas velhas e materiais do “lixo”.





VISITAS DE ESTUDO

fotos/desdobráveis

- Oceanário de Lisboa (2º e 3º anos)
- Aquário Vasco da Gama (3º ano)
- Mundo em Festa (4º ano)
- Parque Biológico de Gaia (1º ano)
- Parque Zoológico da Maia (Jardim de Infância)

OCEANÁRIO



desdobrável

- Queremos que este dia fique nas nossas memórias. Para que isso seja possível todos devemos cumprir as recomendações.
- **Não esquecer:**
- Roupas e calçado confortáveis.
- Uma garrafa de água.
- Almoço e lanche em mochilas separadas.
-
- **Saída da Escola - 7 h 30 min**
-
- **Hora prevista para a chegada 20 horas**
- **Nota:** Os alunos devem prevenir-se para não enjoar e também levar saco plástico e toalha dentro do autocarro.

Programa

7:30 - Saída da Escola

9:30 - Paragem para lanchar
(Estação de serviço na A1)

11:00—Espetáculo Musical
“ O principezinho ”
Teatro Politeama (Lisboa)

13:15 - Almoço (Parque das Nações)

14.30—Visita ao Oceanário de Lisboa

20:00 - Hora prevista para chegar à
Escola

VISITA DE ESTUDO Salas 2 e 9—CNT Sul

Oceanário de Lisboa
8 abril de 2015



Vamos divertir-nos
a aprender!



Viagem ao oceano primordial

A disposição dos diferentes aquários no edifício pretende transmitir a mensagem de que existe apenas um oceano global. Por várias razões, entre as quais a posição atual dos continentes, o oceano foi dividido artificialmente pelo homem em vários oceanos e mares. Na realidade o meio marinho é um ambiente contínuo, existindo apenas barreiras fisiológicas que impedem a livre circulação dos animais pelos quatro cantos do planeta.

No Oceanário de Lisboa, os quatro habitats representados, convergem para o centro do edifício dando corpo ao conceito de unicidade dos oceanos. A decoração de cada habitat prolonga-se pelo aquário central, criando a ilusão que estamos perante um só aquário, um só oceano. Na realidade, janelas de acrílico dividem os quatro habitats do aquário central, provocando no entanto a sensação de que todos os seres vivos se movimentam numa única massa de água salgada.

Mundo em Festa

- Mais uma vez considerou-se importante a visita a este parque temático.
- Uma percentagem das entradas reverte a favor da preservação do lince ibérico que é uma espécie em vias de extinção.



desdobrável

Horários

“ Ser pontual é uma virtude”



PARTIDA: 7h45min

(Neste dia é aconselhável chegar à escola às (7h30min)

CHEGADA: cerca das 19h00

Nota: Para quem tem tendência a enjoar, previna-se contra este mal e passe um dia mais tranquilo!

Vamos conhecer para aprender a melhorar práticas ambientais!

Alguns conselhos:

- Levar roupa e calçado apropriados à situação e ao estado do tempo;
- Não esquecer boné;
- Levar os lanches da manhã e da tarde separados do almoço e em sacos/ mochilas diferentes;
- Levar uma toalha pequena no saco do lanche.

Aviso: É proibido comer dentro do autocarro;

Escola E. B. 1 de Cantanhede Sul
4.º ano das salas 3 e 7
Profs: Francisco e Célia

VISITA DE ESTUDO

28 de abril de 2015



Parque Biológico de Gaia



desdobrável

EB de Cantanhede Sul

1.º ano salas 10 e 11

prof.as Manuela R. e Manuela P.♪

VISITA DE ESTUDO

27 de abril de 2015

Vamos conhecer para aprender a melhorar práticas ambientais!

Alguns conselhos:

- ☺ Levar roupa e calçado apropriados à situação e ao estado do tempo;
- ☺ Não esquecer boné;
- ☺ Levar os lanches da manhã e da tarde separados do almoço e em sacos/mochilas diferentes;
- ☺ Levar uma toalha pequena no saco do lanche.

Aviso: É proibido comer dentro do autocarro;

Horários

“ Ser pontual é uma virtude”

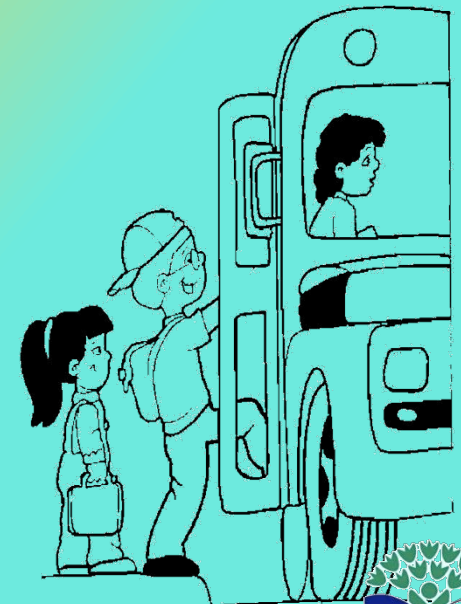


PARTIDA: 8h30min

(Neste dia é aconselhável chegar à escola antes das 8h30min)

CHEGADA: cerca das 19h00

Nota: Para quem tem tendência a enjoar, previna-se contra este mal e passe um dia mais tranquilo!



ECO-ESCOLAS



Situado na periferia da cidade de Vila Nova de Gaia, freguesias de Avintes e Vilar de Andorinho, o Parque Biológico estende-se pelo vale do rio Febros, um afluente da margem esquerda do Douro.

É um conjunto de antigas quintas que foram aproveitadas para lhe mostrar parte do património natural e cultural do nosso país. Não é uma reserva natural, nem um jardim zoológico, nem um jardim botânico, mas tem um pouco de tudo isso.

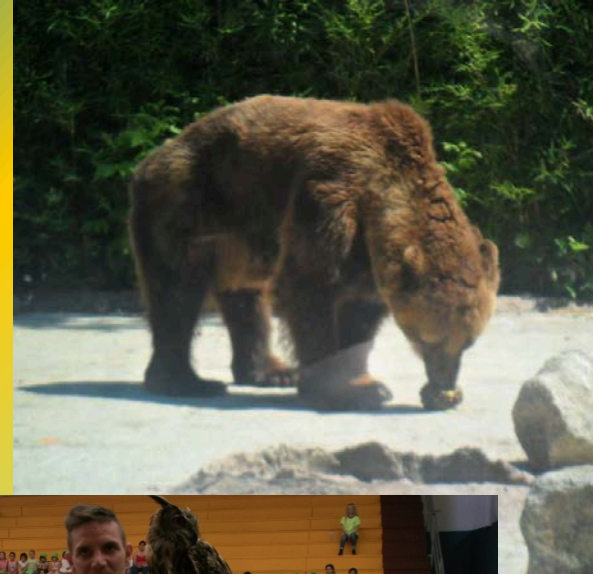
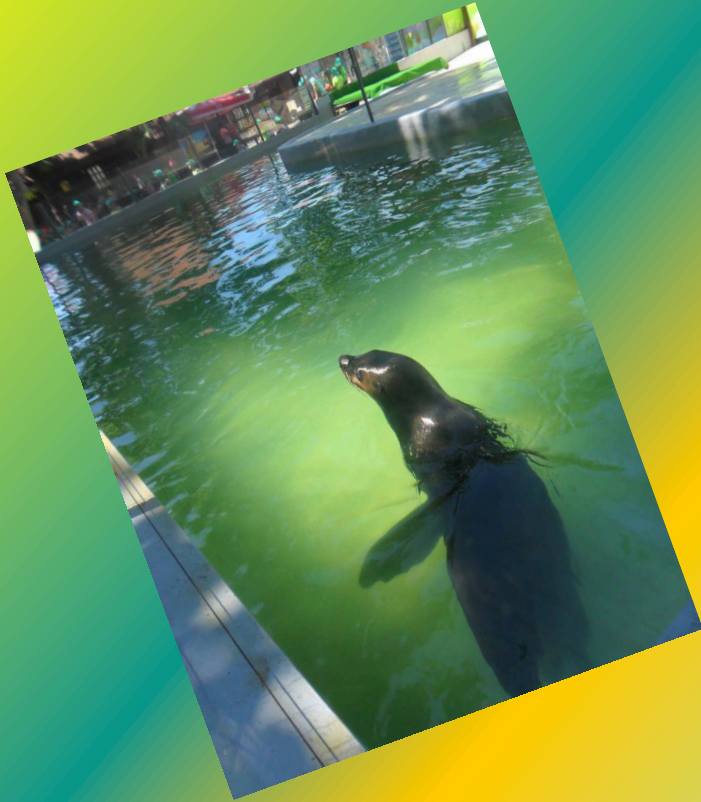
o Parque desempenha uma das mais importantes funções das zonas verdes: o contacto com a natureza fonte de equilíbrio psicológico.

No Parque Biológico, mais importante do que aprender o nome das árvores ou das aves, é perceber o contraste, largar a estrada e entrar nos caminhos, deixar para trás o barulho dos carros e ouvir os pássaros e o marulhar do rio Febros.

A educação ambiental é um processo de cativação e envolvimento do cidadão na resolução dos problemas ambientais que afligem a Humanidade. Uma boa maneira de começar esse processo é pela demonstração das contradições da grande cidade e do que isso significa para cada um de nós em termos de qualidade de vida.



Parque Zoológico da Maia



Semana do ambiente



Depois de uma
longa caminhada...
...o descanso
merecido!

Não faltaram as brincadeiras ao ar livre...



ECO-DESFILÉ

No dia 5 de junho de 2015, realizámos a sexta edição do Eco-desfile.

Ao fim da tarde iniciaram-se os preparativos com a montagem e decoração da passerelle no recreio.

Nessa noite viveram-se momentos de muita criatividade e imaginação!

Os alunos desfilaram ao som da música mostrando que usando “coisas do lixo” se podem fazer “peças de alta costura”.

Na elaboração destas peças foram usados os mais variados materiais: cápsulas de café, sacos de plástico, caixas de cartão, caixas de ovos, papel de revista, pacotes de leite, rolos











**A fechar o eco-desfile
O fato “finalista” desfilou
Com as cores da cidade
Que a todos encantou!**

A adesão foi grande...



ECO-CÓDIGO

2014/2015

- O saco de plástico é para eliminar porque o ambiente vai gostar!
- Vamos partilhar a ideia e combinar uma boleia!
- De bicicleta devemos ir, para o ambiente não poluir!
- Andar a pé à saúde faz bem e ao Planeta também!
- Dias sem carro numa cidade, menos poluição de verdade!
- Sempre que as mãos vais lavar, não deixes a torneira a pingar!
- Antes da água quente chegar, a água fria deves guardar!
- Reduzir, reutilizar e reciclar, é a moda que deve pegar!
- Desliga o televisor completamente e o Planeta ficará contente!
- Peixes pequenos não são para capturar, para a espécie não acabar!

MEMÓRIA DESCRITIVA

O Eco-Código foi elaborado tendo como base a necessidade de todos contribuirmos para a proteção do nosso Planeta. Alertar desde cedo para esta necessidade é o caminho mais certo para obter resultados futuros.

O nosso Eco-Código representa a grande preocupação com a mobilidade sustentável, que é um dos temas a que dedicamos várias ações.

O poster foi projetado em sala de aula, com os alunos, tendo como base os temas ambientais abordados ao longo deste ano letivo. Foi feita uma listagem das ações que poderão ser postas em prática na escola, com a ajuda dos professores e auxiliares, e em casa, com a ajuda da família. As ações terão como objetivo principal contribuir para ajudar a melhorar a qualidade do nosso ambiente.

Depois de analisadas as diferentes frases, foram selecionadas as que constam do Eco-Código da Escola e que foram o ponto de partida para o trabalho desenvolvido pelos alunos que frequentam a Educação Especial (escrita/seleção dos compromissos, pesquisa de imagens, ilustrações de atividades...)

Durante o mês de maio, estes alunos realizaram atividades dentro e fora da escola e a pouco e pouco foram construindo o Eco-Código. Fez-se uma parceria com um centro de cópias local que recebeu e orientou as visitas dos alunos. Posteriormente projetaram e estamparam os vários elementos por eles selecionados. Depois do trabalho gráfico, contámos com a ajuda de uma encarregada de educação que “construiu o saco gigante” ajudando em todo o trabalho de costura.

Toda a comunidade educativa se envolveu, empenhadamente, na discussão/debate e temas abordados neste Programa e colaborou na concretização deste poster Eco-Código.







Outras atividades....

- dramatizações
- trabalhos de expressão plástica
- campanha de solidariedade

“O clube dos sonhos”



“As Carochinhas”

“A História da reciclagem”

(texto em anexo)



“caixa para castanhas”

(pacote de leite e fios de lã)



“árvores de Natal”

(rolos de papel, papel de rebuçados)



“sistema solar”

(caixas de sapatos, restos de papel, paus de espetada...)



“borboletas e joaninhas”

(rolos de papel, cd's, palhinhas, restos de cartolina...)



“diversos”

(boiões de plástico, caixas de ovos, colheres de plástico, rolos de papel, caixa de lenços, garrafas de iogurte...)



“a primavera chegou”

(palhinhas, rolos de papel, colheres de plástico. garrafas de plástico, paus de espetada, restos de papel...)





“porquinhos mealheiros”

(garrafas de água, tampinhas...)



A Ritinha tem atualmente 22 meses, e foi-lhe diagnosticado com 5 mesinhos lisencefalia, microfecalia, síndrome de West (epilepsia), entre outras coisas, problemas estes muito graves. E é exatamente por causa destes problemas que ela não consegue ficar sentada, não consegue andar, segurar a cabeça, falar... E por isso necessita de equipamentos específicos e muito caros, ela precisa da nossa ajuda. E essa ajuda pode ser através da campanha da recolha de plástico (garrafas e garrações de água sumo, detergentes...), tampinhas, papel e cartão.

Esta princesa reside nas Franciscas que pertence ao conselho de Cantanhede.

Ela precisa muito da nossa contribuição!

NIB: 0045 3024 40261512843 60

IBAN: PT50 0045 3024 4026 1512 8436 0

Para mais informações pode contactar:
917454385/910020468/910156220

Ou na nossa pagina – Facebook: www.facebook.com/juntospelaritinha

♥ ♥ **TODOS JUNTOS PELA RITINHA** ♥ ♥

Ao longo do ano foram recolhidas cerca de 2 toneladas de papel e meia tonelada de tampinhas.